




Wir sind ein überwiegend im südwestdeutschen Raum tätiges Ingenieurbüro mit über 20 Mitarbeitern und suchen zur Verstärkung unseres Teams eine/n engagierte/n

Auszubildende/n(m/w) zum Bauzeichner im Ingenieurbau

mit gutem Realschulabschluss, Abitur oder Quereinsteiger mit sonstiger Ausbildung.

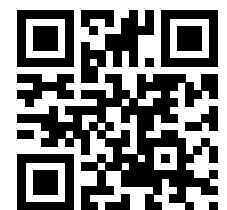
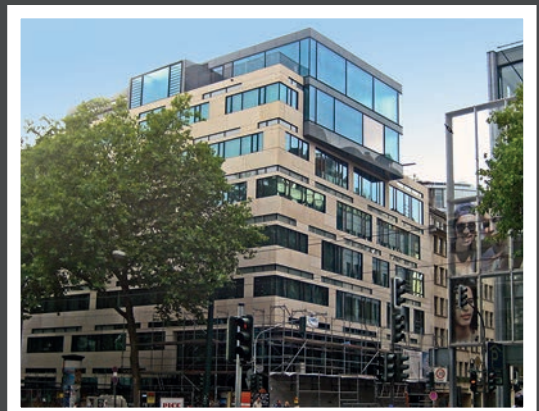
Ihre Aufgaben und Ihre Lerninhalte während Ihrer Ausbildung umfassen:

-  Computergestütztes Zeichnen mittels 2D/3D-CAD Software.
-  Erstellung von Ausführungsunterlagen für Bauwerke in Stahlbeton-, Stahl- und Holzbauweise.
-  Informations- und Kommunikationstechniken.

Gerne bieten wir Ihnen die Möglichkeit unser Unternehmen und das zukünftige Aufgabenfeld während eines Praktikums vorab näher kennenzulernen.

Nähere Informationen unter www.borapa.de.

Bitte richten Sie Ihre Bewerbung an Herrn Dr. Wörner (woerner@borapa.de).



Wir bieten:

- Eine zukunftsorientierte und gründliche Berufsausbildung an einem modernen Arbeitsplatz in einem erfolgreichen und etablierten Unternehmen.
- Kollegiale Zusammenarbeit und sehr gutes Betriebsklima.
- Intensive Betreuung am Arbeitsplatz durch erfahrene Ausbilder und eine gute Prüfungsvorbereitung.
- Verkürzung der Ausbildung je nach Schulabschluss und Vorkenntnissen möglich.
- Möglichkeit der Übernahme in eine Festanstellung nach erfolgreich abgeschlossener Ausbildung.
- Möglichkeit der Förderung beruflicher Weiterqualifizierung nach Übernahme.

Ihre Aufgaben:

- Während Ihrer dreijährigen Berufsausbildung erlernen Sie bei uns die Grundlagen des technischen Zeichnens in Theorie und Praxis.
- Als Bauzeichner/ Bauzeichnerin erstellen Sie in Zusammenarbeit mit unseren Ingenieuren und Ingenieurinnen mittels aktueller 2D/3D-CAD Software selbstständig Ausführungsunterlagen für komplexe Bauvorhaben in Stahlbeton-, Stahl- und Holzbauweise.
- Sie setzen die Vorgaben von Ingenieuren und Ingenieurinnen in Bauzeichnungen um und wirken bei der Bearbeitung von interessanten Bauprojekten innerhalb unserer Konstruktionsabteilung mit.

Voraussetzungen:

- Schnelle Auffassungsgabe und gutes räumliches Vorstellungsvermögen
- Gewissenhafte Arbeitsweise und Zuverlässigkeit.
- Einsatzbereitschaft und Teamfähigkeit.

Gerne geben wir auch Studiumsaussteigern die Chance zu einem Einstieg in eine zukunftsorientierte Berufsausbildung.

